

N O A

RESIDENCIAL



N O A

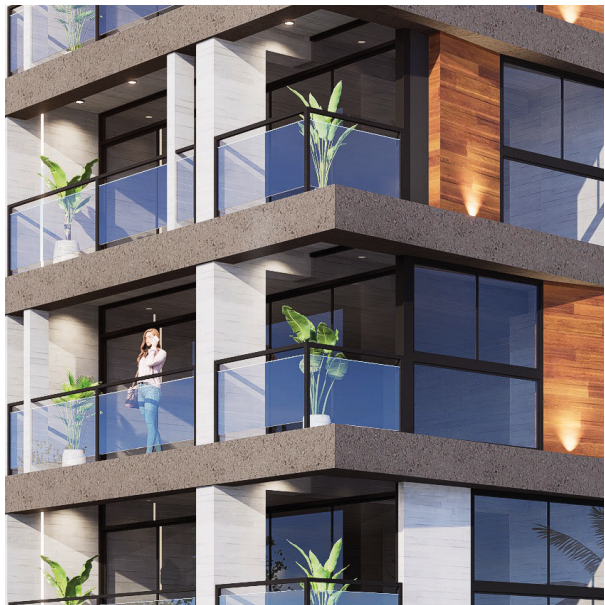
RESIDENCIAL

NOA, que representa descanso, paz y equilibrio, nace ubicado en la **Calle El Carmelo, Urb. Las Palmas del Golf**, este nuevo desarrollo toma su esencia del histórico **Monte Carmelo**, un lugar sagrado en **Israel** asociado con **tranquilidad, naturaleza y conexión espiritual**.

Con una ubicación estratégica en esquina, rodeado de parques, zonas comerciales y a pasos del Golf & Country Club, NOA ofrece una experiencia de vida serena y sofisticada.

9 pisos de departamentos con **vista exterior**, hacia parque o calle, excelente iluminación y ventilación natural. Su arquitectura moderna, acabados elegantes y espacios funcionales lo convierten en un hogar **pensado para quienes valoran privacidad, seguridad y diseño**.

Además, incorpora un **lobby y zona BBQ** exclusivos, ideales para compartir momentos únicos rodeados de elegancia y exclusividad.



*IMÁGENES REFERENCIALES



9 NIVELES

20 Flats

2 Dúplex

3 Mini

ÁREAS:

Desde 80 m²
hasta 185 m²

02 | 03 | 04
Dormitorios

Áreas Comunes
Lobby + Zona Bbq



LOBBY



Zona BBQ



Sala



Comedor



Cocina Americana



Cocina + Comedor



Cocina Americana



Cocina + Comedor



Habitación Principal



Habitación Secundaria



Baño

ESPACIOS

HECHOS A TU ALTURA

*IMÁGENES REFERENCIALES



Espacios bien distribuidos, diseño contemporáneo y comodidades pensadas para toda la familia.

FLAT 1 | 3 Dormitorios + AS



Vista externa (Calle)

122m²



01	Sala + Comedor	05	Dormitorio 3	AS	Área de Servicio
02	Cocina	06	1/2 Baño	B	Balcón
03	Dormitorio Principal	07	Baño Común		
04	Dormitorio 2	08	Baño Principal		

*Las imágenes y dimensiones son referenciales y podrían estar sujetas a cambio.

FLAT 2 | 3 Dormitorios + AS



Vista externa (Esquina Parque)

133m²



- 01** Sala + Comedor
- 02** Cocina
- 03** Dormitorio Principal
- 04** Dormitorio 2

- 05** Dormitorio 3
- 06** 1/2 Baño
- 07** Baño Común
- 08** Baño Principal

- AS** Área de Servicio
- B** Balcón
- BF** Balcón Frances

FLAT 3 | 3 Dormitorios + AS



Vista externa **(Parque)**

125m²



01 Sala + Comedor

02 Cocina

03 Dormitorio Principal

04 Dormitorio 2

05 Dormitorio 3

06 1/2 Baño

07 Baño Común

08 Baño Principal

AS Área de Servicio

B Balcón

BF Balcón Frances

DÚPLEX | 3 Dormitorios + AS

Vista externa (Parque)

164m²

1er Nivel



2do Nivel



1er Nivel

- 01** Sala + Comedor
- 02** Cocina
- 03** 1/2 Baño
- 04** Baño 1

2do Nivel

- 05** Dormitorio Principal
- 06** 1/2 Baño
- 07** Baño Común
- 08** Baño Principal

- AS** Área de Servicio
- B** Balcón
- BF** Balcón Frances

NUESTRO LEGADO



+ 14 Proyectos
entregados



+ 54.340 m²
construidos



+ 365 Familias
satisfechas

2009	Res. Los Cascanueces Urb. El Golf		
2010	Res. Alameda del Golf Urb. El Golf		
2011	Res. Las Palmas II Urb. El Golf		
2012	Res. Los Geranios Urb. California	Res. Las Palmas III Urb. El Golf	
2013	Res. Palmeras del Golf Urb. El Golf		
2015	Res. El Parque Urb. California	La Torre de S.A. Urb. San Andrés V Etapa	Res. Palmeras del Golf II Urb. El Golf
2016	Res. El Parque 2 Urb. California		
2019	Res. Los Geranios II Urb. California		
2020	Res. Las Lilas Urb. El Golf	Res. Situwa Urb. San Andrés I Etapa	
2021	Mirror Tower Urb. California		
2022	LIT 289 Urb. California		



N
O
A

RESIDENCIAL



(51) 935 898 652

Oficina Principal: Juan Julio Ganoza N°187, Trujillo, Perú



Grupo Domina



GrupoDomina

Construye:



GRUPO
DOMINA

Financia:



www.gdomina.com